



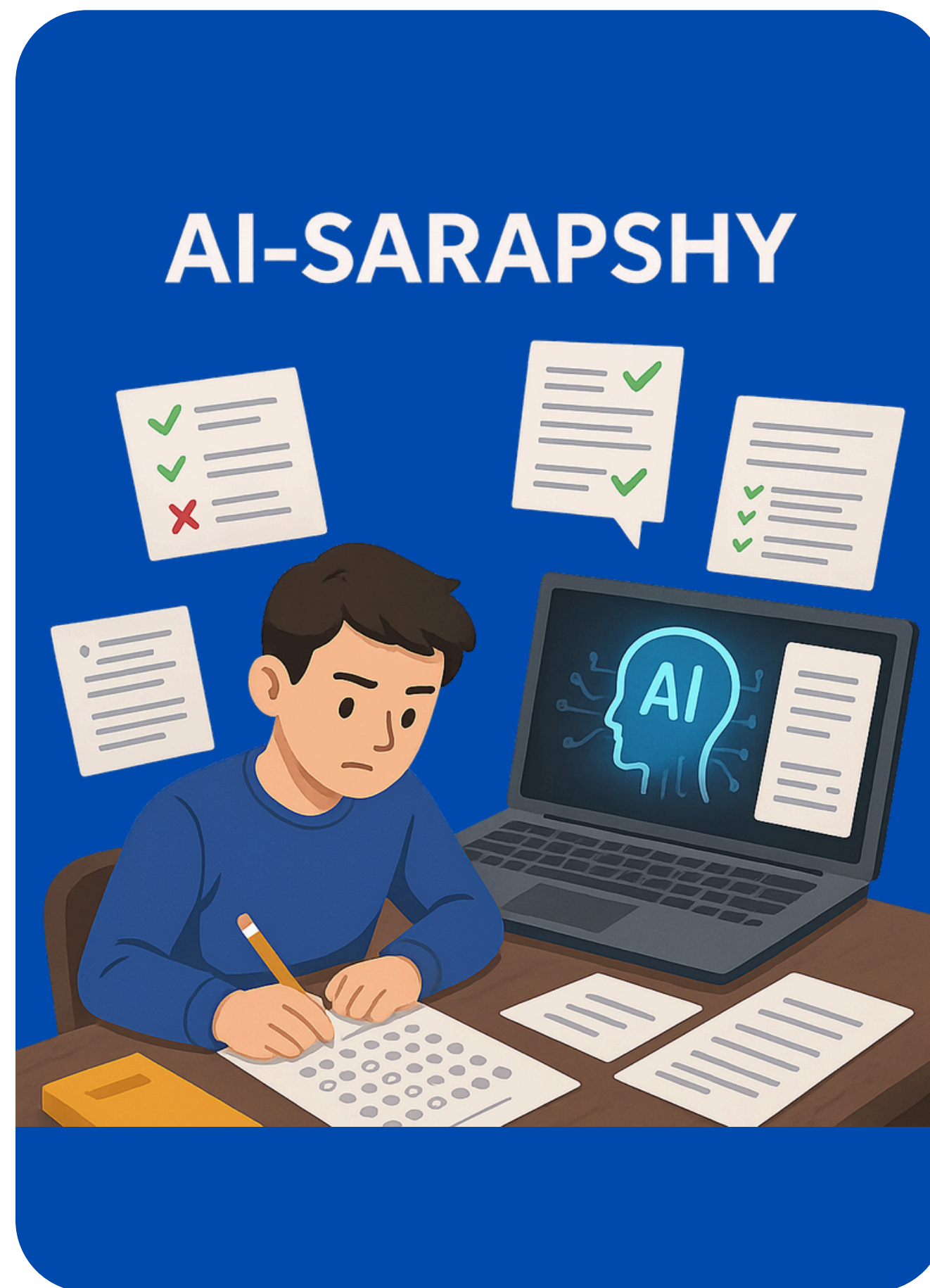
AMANZHOLOV  
UNIVERSITY

# AMANZHOLOV AI-SARAPSHY

Автоматическая проверка домашних заданий и тестов

# AMANZHOLOV AI-SARAPSHY

ИИ анализирует ответы студентов, автоматически проверяет тестовые задания, оценивает базовые эссе, выявляя ошибки и давая рекомендации.



# AMANZHOLOV AI-SARAPSHY

**Целевая аудитория:** преподаватели и студенты технических, гуманитарных и экономических направлений.

**Назначение:** автоматическая проверка домашних заданий, тестов и базовых эссе.

**Функции:**

- Проверка тестов с множественным выбором и открытых вопросов.
- Анализ ошибок в эссе, генерация рекомендаций.
- Мгновенная обратная связь студенту.
- Снижение нагрузки преподавателя.





# ЭФФЕКТЫ ВНЕДРЕНИЯ AI-SARAPSHY

- Снижение нагрузки преподавателей: **-30–50%**
- Ускорение проверки заданий: **+60–70%**
- Повышение прозрачности оценки и мотивации студентов
- Возможность фокусироваться преподавателям на аналитике



# ТЕХНОЛОГИИ И ЯЗЫКОВЫЕ МОДЕЛИ

Используемые модели: **GPT-4, KazLM**, специализированные классификаторы ошибок.

Алгоритмы:

- Текстовая классификация
- Анализ ошибок
- Генерация обратной связи

Интеграция с информационными системами:

- **e-Univer** (модули оценивания)
- Личный кабинет преподавателя
- Системы **Moodle/Google Classroom**

